

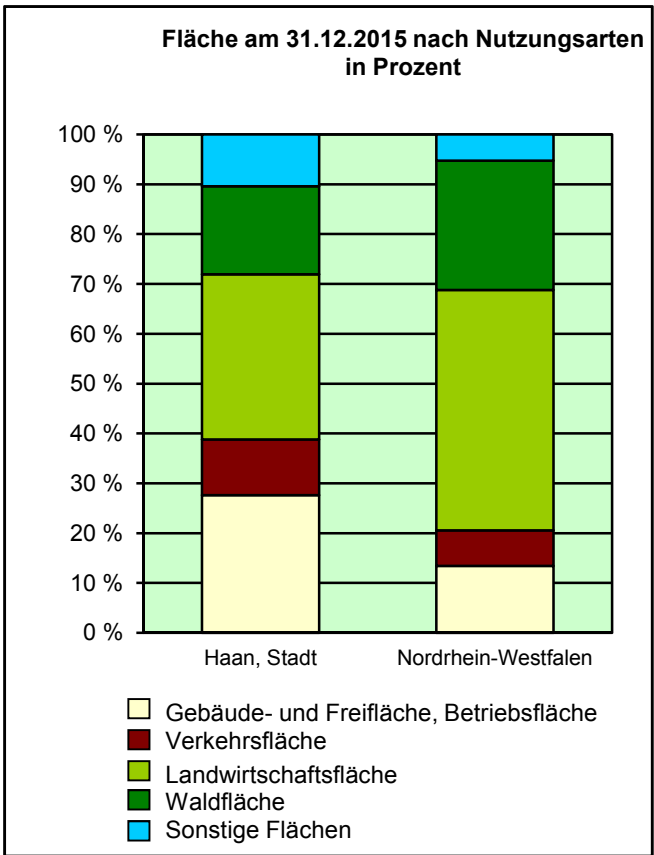
Strukturdaten für

Haan, Stadt

Fläche (km²): 24,19
 Einwohner: 30 483
 Einwohner je km²: 1 259,9

Information und Technik NRW
 Geschäftsbereich Statistik
 Internet: www.it.nrw

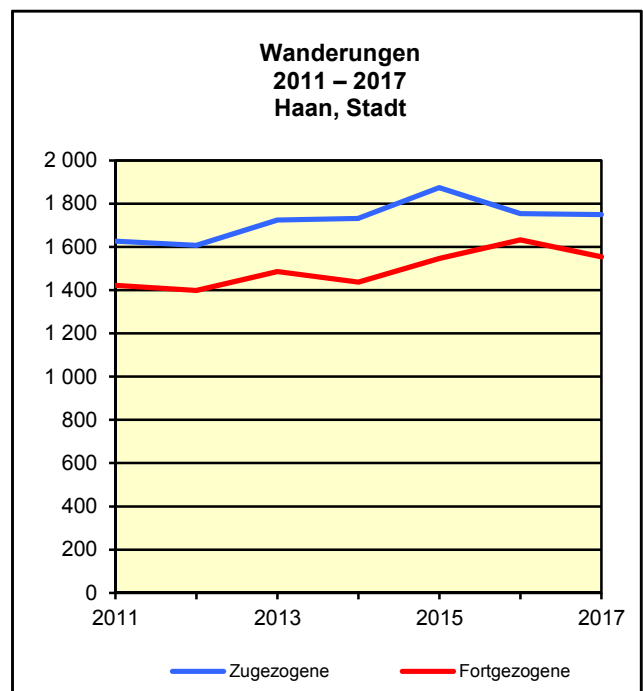
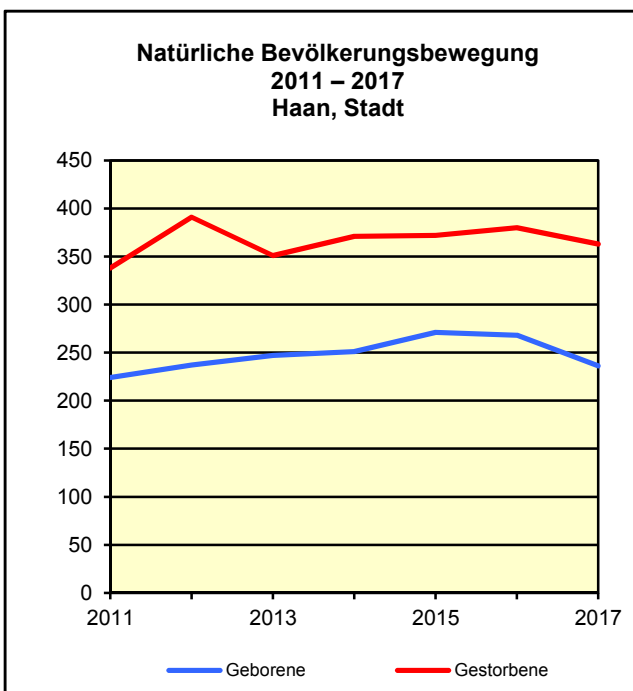
Zentraler Informationsdienst:
 Tel.: 0211 9449-2495/2525
 E-Mail: statistik-info@it.nrw.de

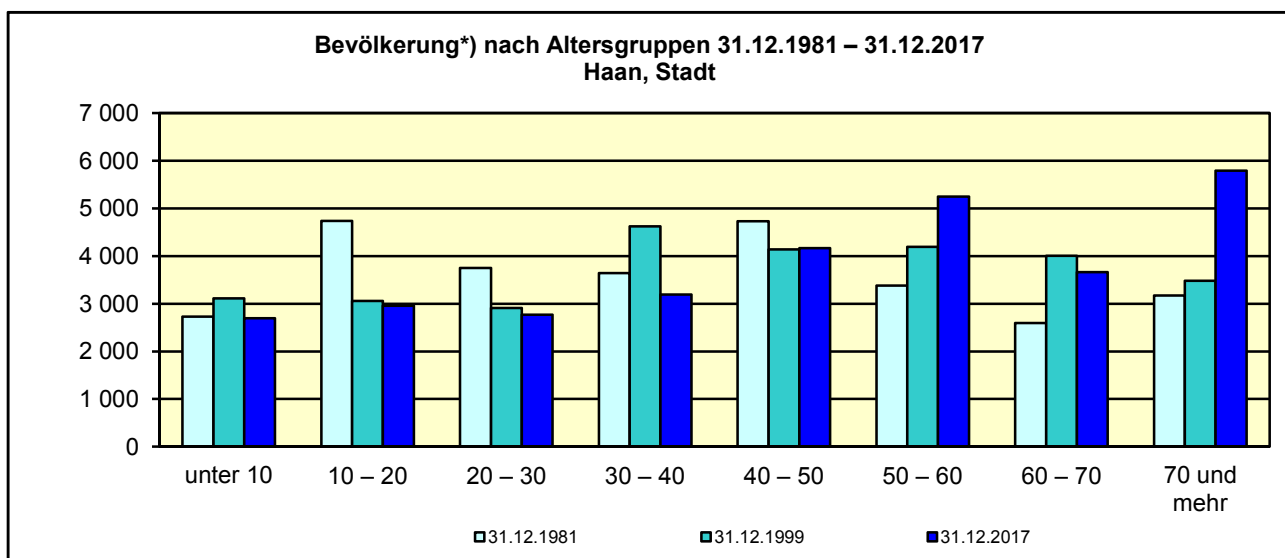


Bevölkerungsstand*) 31.12.1987 – 31.12.2017 in Haan, Stadt

Bevölkerungsgruppe	1987	1992	1997	2002	2007	2012	2017
Bevölkerung insgesamt	28 573	30 320	29 422	29 518	29 323	29 848	30 483
Weiblich	15 007	15 733	15 339	15 441	15 321	15 646	15 866
Nichtdeutsche ¹⁾	2 039	2 954	2 939	2 735	2 567	2 183	2 879

*) Bevölkerungsfortschreibung auf Basis Volkszählung 1987 und ab dem 31.12.2013 auf Basis des Zensus 2011; alle Ergebnisse auf Basis des Zensus 2011 außer „insgesamt“ sind vorläufig. – 1) Die Gliederung „deutsch/nichtdeutsch“ ist durch die Reform des Staatsangehörigkeitsrechts vom Juli 1999 ab dem Berichtsjahr 2000 beeinflusst; bis einschließlich 1986 geschätzte Werte.



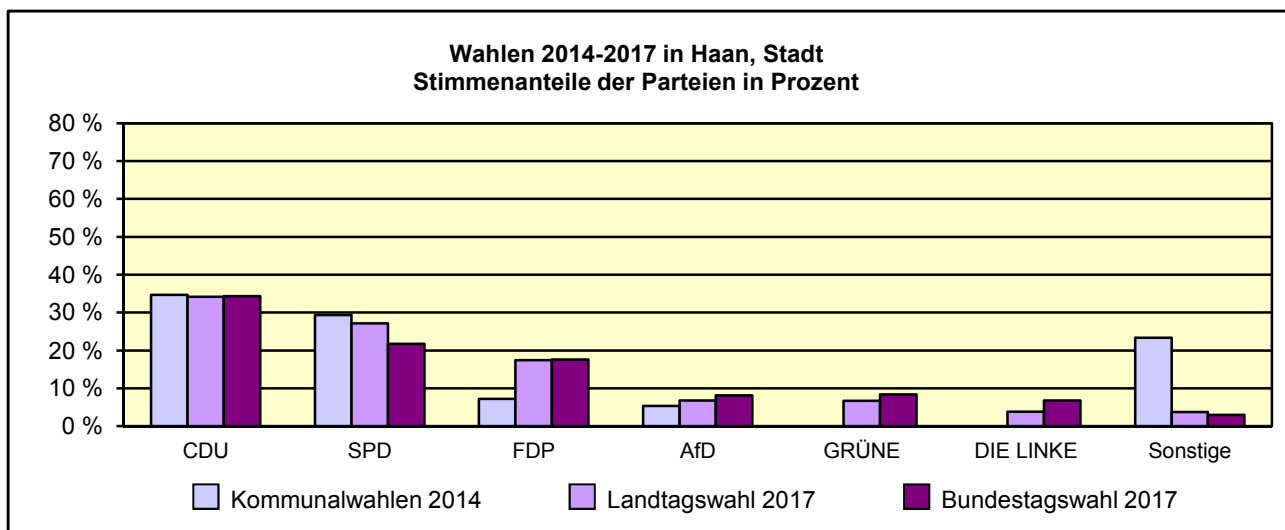


*) Fortschreibung auf Basis der Volkszählung 1987 und ab 31.12.2013 vorläufige Ergebnisse auf Basis des Zensus 2011

Allgemeinbildende Schulen am 15.10.2016 in Haan, Stadt

Merkmal	Ins- gesamt ¹⁾	Grund- schule	Haupt- schule	Real- schule	Gymna- sium	Gesamt- schule	Förder- schule
Schulen	9	5	1	1	1	–	–
Schüler/-innen	3 246	1 063	366	545	832	–	–
Ausländeranteil in %	6,9	8,0	20,8	2,2	4,8	–	–
Verteilung in der 7. Jahrgangsstufe auf die Schulformen in %	100	x	17,6	32,8	36,6	–	0

1) ggf. einschließlich noch nicht umorganisierter Volksschulen, Sekundarschulen, Schularten mit mehreren Bildungsgängen, freier Waldorfschulen und Weiterbildungskollegs



Sozialversicherungspflichtig Beschäftigte am Arbeitsort am 30.6.2017 nach Beschäftigungsumfang und Alter

Beschäftigungsumfang Altersgruppe	Insgesamt		Männlich		Weiblich	
	insgesamt	Ausländer/ -innen	zusammen	Ausländer/ -innen	zusammen	Ausländer/ -innen
Vollzeitbeschäftigte	7 875	808	5 379	615	2 496	193
25 bis unter 45 Jahre	3 192	389	2 178	297	1 014	92
45 Jahre und mehr	3 944	328	2 760	251	1 184	77
Teilzeitbeschäftigte	2 414	300	494	122	1 920	178
25 bis unter 45 Jahre	921	157	220	64	701	93
45 Jahre und mehr	1 362	117	210	43	1 152	74