

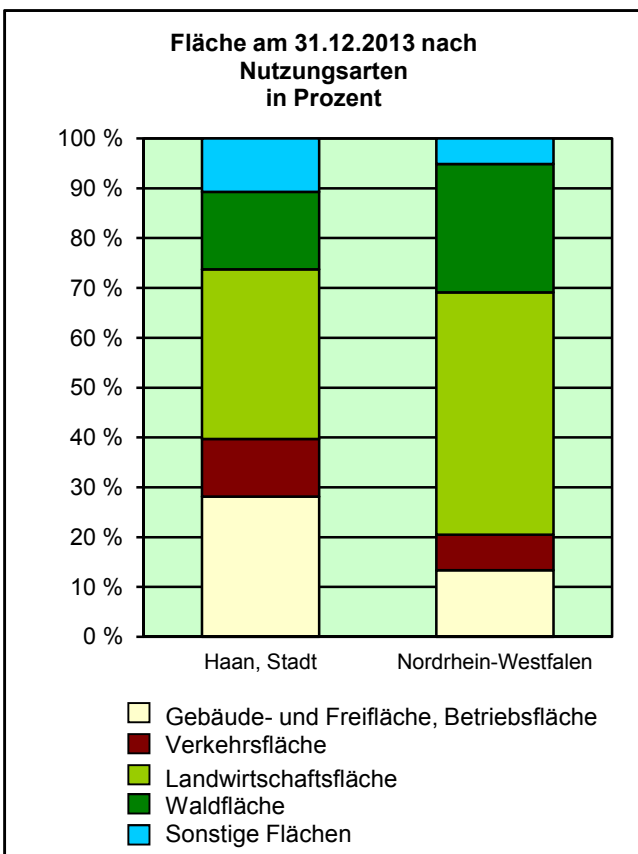
Strukturdaten für

Haan, Stadt

Fläche (km²): 24,19
 Einwohner: 29 985
 Einwohner je km²: 1 239,3

Information und Technik NRW
 Geschäftsbereich Statistik
 Internet: www.it.nrw.de

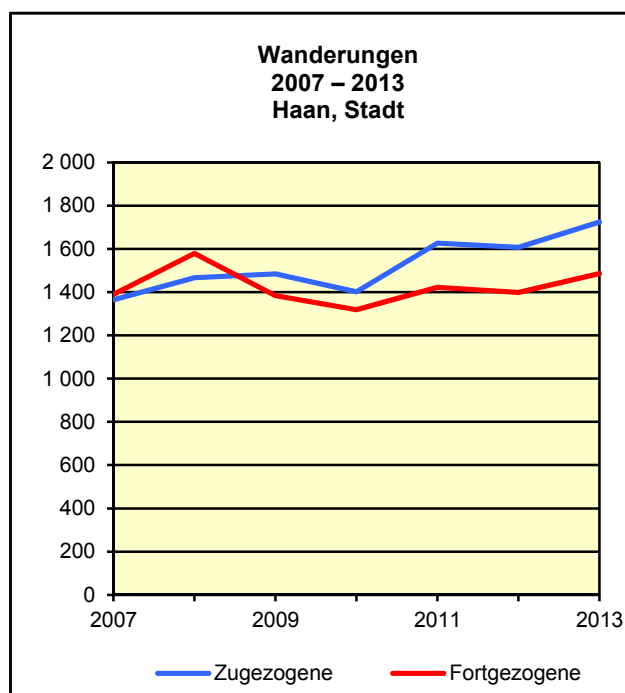
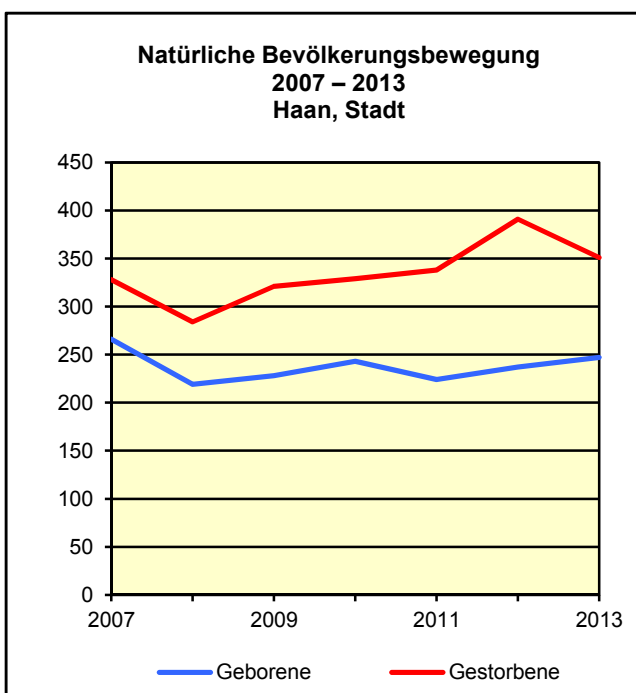
Zentraler Informationsdienst:
 Tel.: 0211 9449-2495/2525
 E-Mail: statistik-info@it.nrw.de

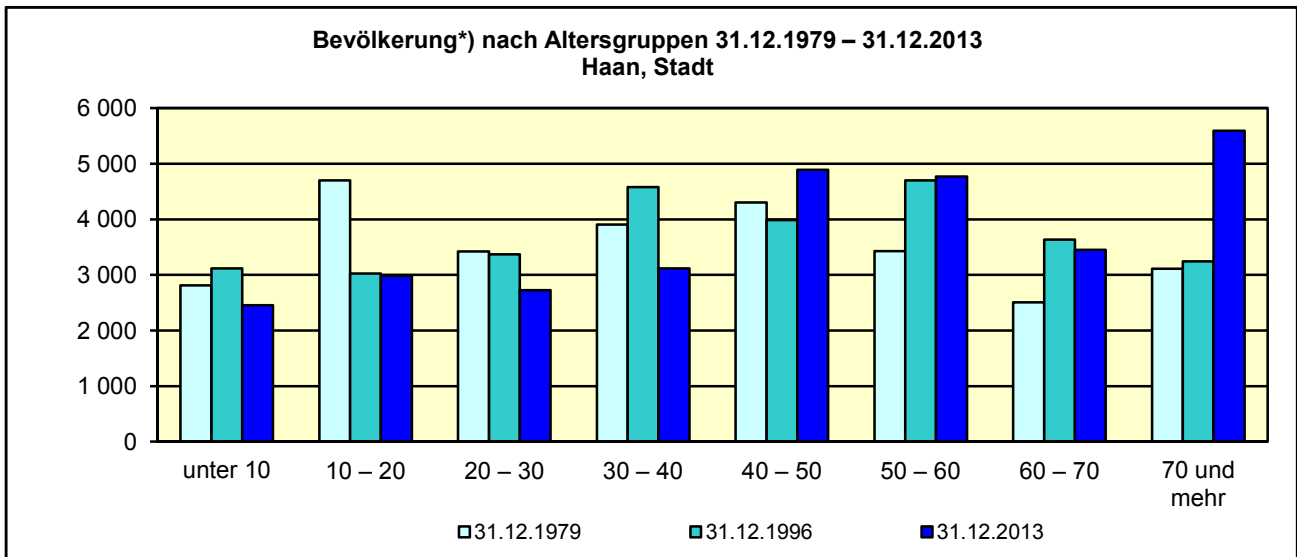


Bevölkerungsstand*) 31.12.1983 – 31.12.2013 in Haan, Stadt

Bevölkerungsgruppe	1983	1988	1993	1998	2003	2008	2013
Bevölkerung insgesamt	27 978	28 984	30 253	29 452	29 472	29 149	29 985
Weiblich	14 908	15 189	15 708	15 389	15 468	15 293	15 693
Nichtdeutsche ¹⁾	1 904	2 237	2 995	2 891	2 679	2 399	2 308

*) Bevölkerungsfortschreibung auf Basis Volkszählung 1987 und ab dem 31.12.2013 auf Basis des Zensus 2011; alle Ergebnisse auf Basis des Zensus 2011 außer „insgesamt“ sind vorläufig. – 1) Die Gliederung „deutsch/nichtdeutsch“ ist durch die Reform des Staatsangehörigkeitsrechts vom Juli 1999 ab dem Berichtsjahr 2000 beeinflusst; bis einschließlich 1986 geschätzte Werte.



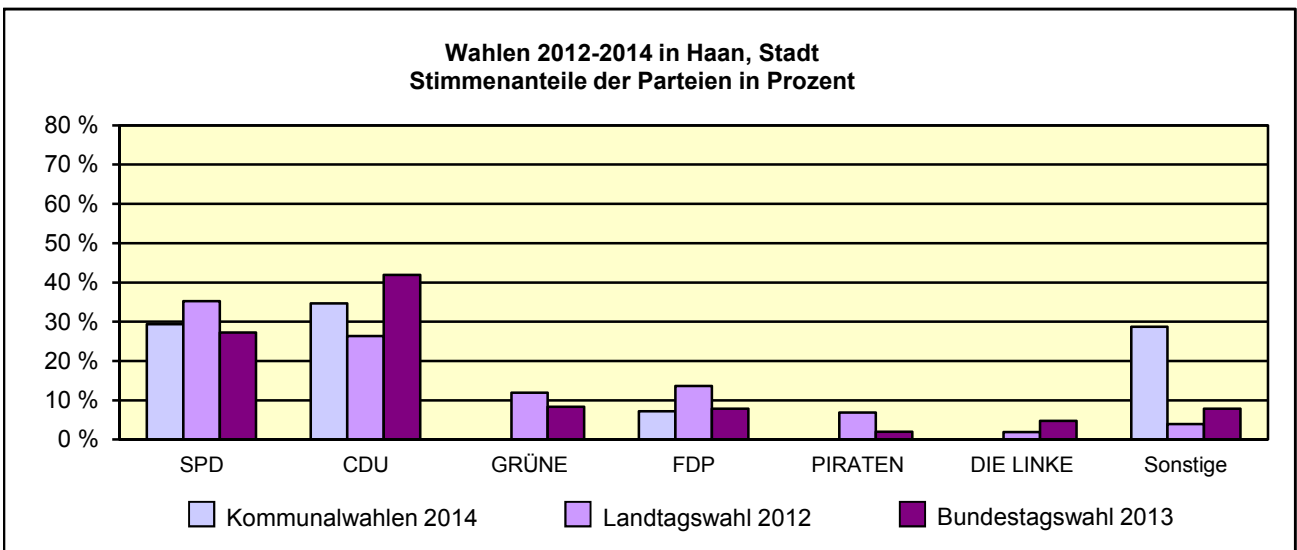


*) Fortschreibung auf Basis der Volkszählung 1987 und ab 31.12.2013 vorläufige Ergebnisse auf Basis des Zensus 2011

Allgemeinbildende Schulen am 15.10.2013 in Haan, Stadt

Merkmal	Ins-gesamt ¹⁾	Grund-schule	Haupt-schule	Real-schule	Gymna-sium	Gesamt-schule	Förder-schule
Schulen	9	5	1	1	1	-	-
Schüler/-innen	3 272	1 057	344	559	870	-	-
Ausländeranteil in %	4,7	2,7	21,2	2,7	3,6	-	-
Verteilung in der 7. Jahrgangsstufe auf die Schulformen in %	100	x	17,7	31,7	37,3	-	0

1) ggf. einschließlich noch nicht umorganisierter Volksschulen, Sekundarschulen, Schularten mit mehreren Bildungsgängen, freier Waldorfschulen und Weiterbildungskollegs



Sozialversicherungspflichtig Beschäftigte am Arbeitsort 30.6.1998 – 30.6.2013 in Haan, Stadt

Beschäftigungsumfang	a = männlich b = weiblich	1998	2003		2008		2013	
		Anzahl	1998=100	Anzahl	1998=100	Anzahl	1998=100	
Insgesamt	a	5 750	5 685	98,9	6 352	110,5	6 272	109,1
	b	4 016	4 012	99,9	3 954	98,5	4 510	112,3
Teilzeitbeschäftigte	a	94	176	187,2	149	158,5	.	.
	b	953	1 055	110,7	1 097	115,1	.	.